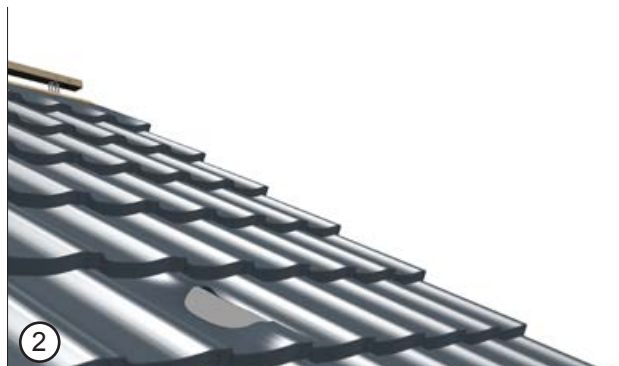


KOMINEK WENTYLACYJNY VIRTUM[®] DO POKRYĆ Z BLACHODACHÓWKI - INSTRUKCJA MONTAŻU VIRTUM[®] VENTILATION CHIMNEY FOR METAL SHEET TILES - INSTALLATION INSTRUCTIONS



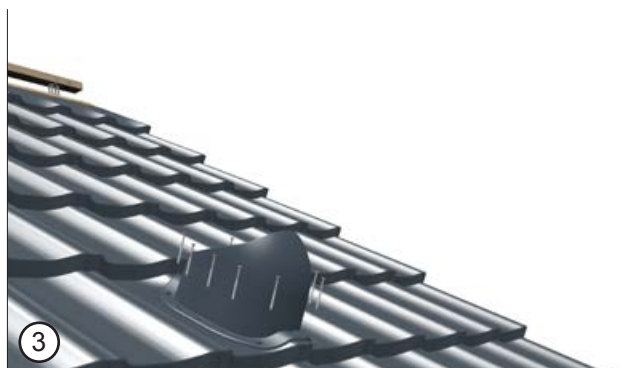
Odrysować otwór (wewnątrz podstawy).

Draw the opening (inside the base).



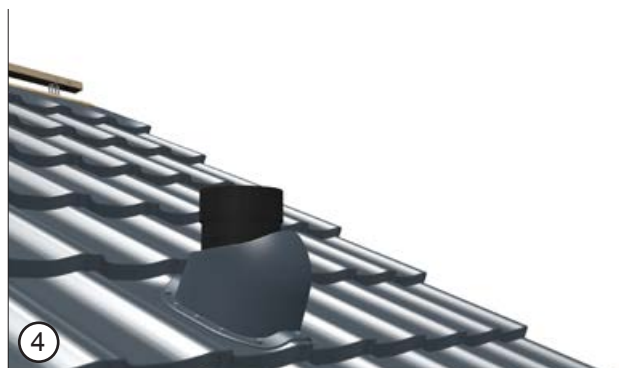
Wyciąć i oczyścić otwór.

Cut out the opening and clean it.



Oderwać taśmę ochronną butyl na podstawie, następnie przytwierdzić kominek.

Tear off the protective butyl tape on the base and fix the chimney.



Założyć rurę wentylacyjną.

Install the ventilation duct.



Wyprostować kominek przy pomocy poziomicy.

Level the chimney using the spirit level.



Przytwierdzić kominek wkrętami.

Fix the chimney using screws.