

HARMONIE®

DACHÓWKA CERAMICZNA





Kąt nachylenia
połaci już od 10°

HARMONIE®

ZALETY



Format ok. 250 x 410 mm oraz duża tolerancja przesuwu wynosząca 24 mm ułatwia montaż dachówki na skomplikowanym dachu



Skutecznie chroni przed wnikaniem wody pod połąć dzięki rozbudowanym zamkom bocznym i górnym



Kąt nachylenia połąci już od 10° (przy zastosowaniu dodatkowego zabezpieczenia)



Elegancka forma klasycznej dachówki dostępna w modnej palecie barw i powierzchni

MINIMALNE
ZUŻYCIE

ok. **14,2**
szt./m²



KOLORY I RODZAJE POWIERZCHNI



czewień
naturalna

NUANCE

KOLEKCJA ANGOBOWANA



NUANCE
toskana
angobowana



NUANCE
czerwona
angobowana



NUANCE
miedziana
angobowana



NUANCE
czewień winna
angobowana



NUANCE
ciemnobrązowa
angobowana



NUANCE
antracytowa
angobowana



NUANCE
w kol. łupka
angobowana

FINESSE

KOLEKCJA GLAZUROWANA



FINESSE
czarna
glazurowana

HARMONIE® - REALIZACJE



- 1 NUANCE ciemnobrązowa angobowana
- 2 NUANCE antracytowa angobowana
- 3 czerwień naturalna
- 4 NUANCE miedziana angobowana





HARMONIE®

DANE TECHNICZNE



Wymiary	ok. 250 x 410 mm	
Szerokość krycia	min.	ok. 197 mm
	śr.	ok. 199 mm
	maks.	ok. 201 mm
Rozstaw łąt	min.	ok. 328 mm
	śr.	ok. 340 mm
	maks.	ok. 352 mm
Zużycie	min.	ok. 14,2 szt./m ²
	śr.	ok. 14,9 szt./m ²
	maks.	ok. 15,6 szt./m ²
Masa jednostkowa	ok. 3,1 kg	
Pakiet: 5 szt.	Paleta	280 szt.

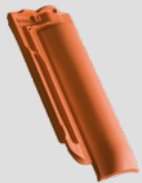
24 MM
TOLERANCJI
PRZESUWU



Zeskanuj kod, aby uzyskać więcej informacji technicznych na temat tego modelu.



ORYGINALNE AKCESORIA DACHOWE



Dachówka połówkowa



Dachówka boczna
(2,9 szt./mb)



Dachówka dwufalowa
(2,9 szt./mb)



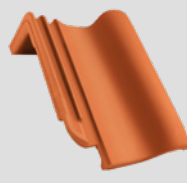
Dachówka wentylacyjna
25 cm²



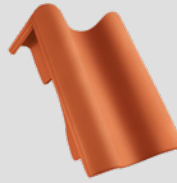
Dachówka kalenicowa
wentylacyjna (5,1 szt./mb)



Dachówka kalenicowa
wentylacyjna boczna



Dachówka pulpitowa
standardowa (5,1 szt./mb)



Dachówka pulpitowa boczna
standardowa



Ceramiczny kominiek
odpowietrzający instalację
sanitarną „SIGNUM” Ø 100



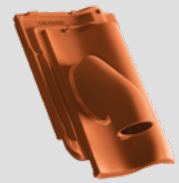
Ceramiczny kominiek
odpowietrzający instalację
sanitarną „SIGNUM” Ø 125



Ceramiczna dachówka
przelotowa ceramiczna do
kominów gazowych



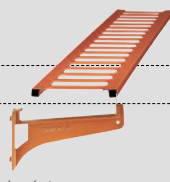
Ceramiczna dachówka przelotowa
antenowa Ø 60 z gumową
nasadką



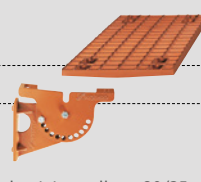
Ceramiczna dachówka
przelotowa do systemu baterii
solarnych



Aluminiowa dachówka
podstawowa



Drabinka śnieżowa
Aluminiowy wspornik
drabinki śnieżowej



Ława kominarska aluminiowa długa 80/25
Ława kominarska aluminiowa krótka 46/25



Stopień kominarski
aluminiowy



Gąsior PZ
(2,5 szt./mb)



Gąsior początkowy
ceramiczny PZ



Gąsior początkowy ozdobny
z muszlą ceramiczny PZ



Gąsior początkowy ceramiczny
zaokrąglony PZ



Trójnik (łącznik gąsiorów) PZ



Zaślepka systemowa początkowa/
końcowa ceramiczna PZ



Zaślepka gąsiora początkowa/
końcowa ceramiczna PZ



Klamra gąsiora aluminiowa PD
(czerwona U03/ czarna U06)



FIRSTFIX
Klamra gąsiora
ze stali szlachetnej PD



FIRSTFIX
Drut montażowy PD



FIRSTFIX
Zestaw zaciskowy PD



Pełna oferta dachówek funkcyjnych oraz akcesoriów dostępna jest u dystrybutorów marki CREATON.
Prosimy o sprawdzenie dostępności asortymentu każdorazowo przed złożeniem zamówienia.

CREATON INSPIROWANY POTĘGĄ NATURY

Tak, jak siła żywiołów kształtuje otaczający nas świat, tak CREATON od ponad 130 lat tworzy trendy w zakresie nowoczesnych pokryć dachowych, oferując rozwiązania na pokolenia.

Żywioły niosą ze sobą nieograniczoną moc, którą trudno poskromić. Nam udało się wykorzystać ich potencjał. Potęga, piękno i siła stały się dla nas inspiracją do tworzenia dachówek o unikatowej estetyce oraz niezawodnych w każdych, nawet ekstremalnych warunkach.

Nasza wiedza, pasja i zaangażowanie sprawiają, że nieustannie doskonalimy technologię produkcji, aby osiągnąć jeszcze lepsze efekty, ponieważ...

**PERFEKCYJNA JAKOŚĆ
TO NASZ ŻYWIOŁ!**



*Zgodnie z warunkami gwarancji na dachówki ceramiczne CREATON określonymi na www.creaton.pl.

CREATON Polska sp. z o.o.
ul. Wspólna 6
32-300 Olkusz
Tel.: +48 32 624 00 00
biuro@creaton.com
www.creaton.pl

© Copyright by CREATON Polska sp. z o.o.
Wszelkie zmiany techniczne zastrzeżone. Firma nie ponosi odpowiedzialności za błędy w druku oraz za odchylenia w odcieniach kolorów, spowodowane zastosowaniem określonych technik drukarskich. Zdjęcia produktów przedstawionych w katalogu mają charakter poglądowy i mogą odbiegać od wyglądu rzeczywistych produktów znajdujących się w sprzedaży.

Wydanie: 01.2022

