

# BALANCE<sup>®</sup>

DACHÓWKA CERAMICZNA



# BALANCE®

## ZALETY



Kąt nachylenia  
połaci już od 10°



Duży format ok. 323 x 502 mm czyni dachówkę BALANCE® ekonomicznym rozwiązaniem pod względem zużycia, które wynosi jedynie ok. 8,4 szt./m<sup>2</sup>



Szczelne zamki pionowe zapobiegają przedostawaniu się wody opadowej pod połac nawet przy silnym wietrze



Specjalnie zaprojektowane ożebrowanie spodnie zwiększa wytrzymałość dachówki i pomaga w odprowadzaniu wody kondensacyjnej, która może tworzyć się pod powierzchnią dachu



Stabilne noski na spodzie dachówki skutecznie utrzymują ją na łacie, zapewniając solidny montaż



Możliwość szczelnego montażu dachówki na połaci o nachyleniu 10° - warunkiem jest zastosowanie odpowiedniej membrany

MINIMALNE  
ZUŻYCIE

ok. **8,4**  
szt./m<sup>2</sup>



# KOLORY I RODZAJE POWIERZCHNI



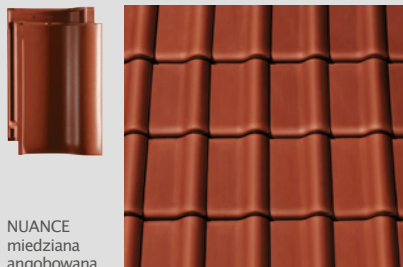
czerwień naturalna

## NUANCE

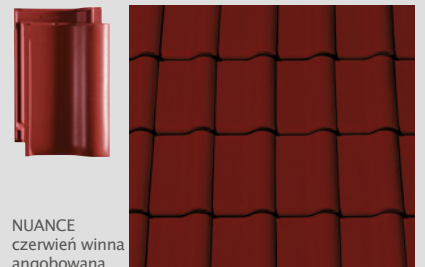
### KOLEKCJA ANGOBOWANA



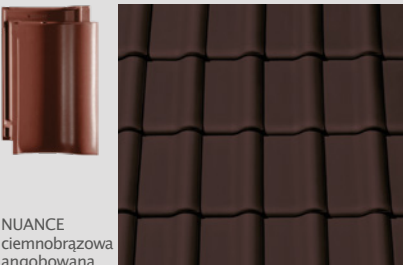
NUANCE czerwona angobowana



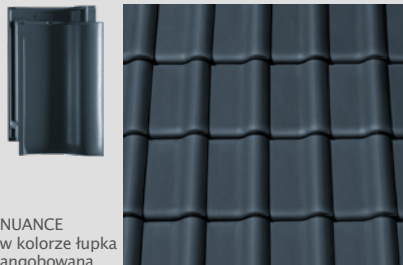
NUANCE miedziana angobowana



NUANCE czerwień winna angobowana



NUANCE ciemnobrązowa angobowana



NUANCE w kolorze fupka angobowana



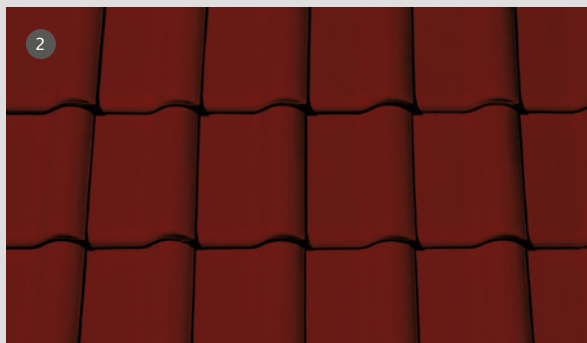
NUANCE czarna matowa angobowana



# BALANCE® - REALIZACJE



- 1 NUANCE czerwień naturalna
- 2 NUANCE czerwień winna angobowana
- 3 NUANCE w kolorze łupka angobowana
- 4 czerwień naturalna







# BALANCE®

## DANE TECHNICZNE



<b>Wymiary</b>	ok. 323 x 502 mm	
<b>Szerokość krycia</b>	min.	ok. 274 mm
	śr.	ok. 275 mm
	maks.	ok. 277 mm
<b>Rozstaw łąt</b>	min.	ok. 406 mm
	śr.	ok. 419 mm
	maks.	ok. 431 mm
<b>Zużycie</b>	min.	ok. 8,4 szt./m <sup>2</sup>
	śr.	ok. 8,7 szt./m <sup>2</sup>
	maks.	ok. 9,0 szt./m <sup>2</sup>
<b>Masa jednostkowa</b>	ok. 4,9 kg	
<b>Pakiet: 4 szt.</b>	<b>Paleta</b>	192 szt.

**25** MM  
TOLERANCJI  
PRZESUWU



Zeskanuj kod, aby uzyskać więcej informacji technicznych na temat tego modelu.





# ORYGINALNE AKCESORIA DACHOWE



Dachówka połówkowa



Dachówka boczna  
(2,4 szt./mb)



Dachówka dwufalowa  
(2,4 szt./mb)



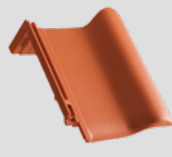
Dachówka wentylacyjna  
37,5 cm<sup>2</sup>



Dachówka kalenicowa  
wentylacyjna (3,6 szt./mb)



Dachówka kalenicowa  
wentylacyjna boczna



Dachówka pulpitowa  
standardowa (3,6 szt./mb)



Dachówka mansardowa/  
łamana, wymiary  
niestandardowe (3,6 szt./mb)



Ceramiczny kominiek  
odpowietrzający instalację  
sanitarną „SIGNUM” Ø 100



Ceramiczny kominiek  
odpowietrzający instalację  
sanitarną „SIGNUM” Ø 125



Ceramiczna dachówka  
przelotowa antenoiwa ceramiczna  
do kominów gazowych



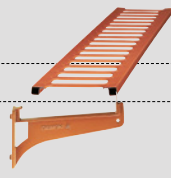
Ceramiczna dachówka  
przelotowa antenoiwa Ø 60 z gumową  
nasadką



Ceramiczna dachówka  
przelotowa antenoiwa do  
systemu baterii solarnych



Aluminiowa dachówka  
podstawowa



Drabinka śniegowa  
Aluminiowy wspornik  
drabinki śniegowej



Ława kominarska aluminiowa długa 80/25  
Ława kominarska aluminiowa krótka 46/25



Stopień kominarski  
aluminiowy



Gąsior PF  
(2,5 szt./mb)



Zaślepka gąsiora



Zaślepka systemowa  
początkowa/końcowa



Gąsior początkowy ceramiczny



Gąsior początkowy ozdobny  
z muszlą



Gąsior początkowy ceramiczny PF



Trójknik  
(łącznik gąsiorów)



Gąsior początkowy  
ceramiczny zaokrąglony



Gąsior początkowy ozdobny  
z muszlą ceramiczny PR



Gąsior PR  
(2,5 szt./mb)



Klamra gąsiora aluminiowa PD  
(czerwona U03/ czarna U06)



„FIRSTFIX”  
Klamra gąsiora  
ze stali szlachetnej PD



„FIRSTFIX”  
Drut montażowy PD



„FIRSTFIX”  
Zestaw zaciskowy PD



Pełna oferta dachówek funkcyjnych oraz akcesoriów dostępna jest u dystrybutorów marki CREATON.  
Prosimy o sprawdzenie dostępności asortymentu każdorazowo przed złożeniem zamówienia.

# CREATON INSPIROWANY POTĘGĄ NATURY

Tak, jak siła żywiołów kształtuje otaczający nas świat, tak CREATON od ponad 130 lat tworzy trendy w zakresie nowoczesnych pokryć dachowych, oferując rozwiązania na pokolenia.

Żywioły niosą ze sobą nieograniczoną moc, którą trudno poskromić. Nam udało się wykorzystać ich potencjał. Potęga, piękno i siła stały się dla nas inspiracją do tworzenia dachówek o unikatowej estetyce oraz niezawodnych w każdych, nawet ekstremalnych warunkach.

Nasza wiedza, pasja i zaangażowanie sprawiają, że nieustannie doskonalimy technologię produkcji, aby osiągnąć jeszcze lepsze efekty, ponieważ...

**PERFEKCYJNA JAKOŚĆ  
TO NASZ ŻYWIOŁ!**



\*Zgodnie z warunkami gwarancji na dachówki ceramiczne CREATON określonymi na [www.creaton.pl](http://www.creaton.pl).

CREATON Polska sp. z o.o.  
ul. Wspólna 6  
32-300 Olkusz  
Tel.: +48 32 624 00 00  
[biuro@creaton.com](mailto:biuro@creaton.com)  
[www.creaton.pl](http://www.creaton.pl)

© Copyright by CREATON Polska sp. z o.o.  
Wszelkie zmiany techniczne zastrzeżone. Firma nie ponosi odpowiedzialności za błędy w druku oraz za odchylenia w odcieniach kolorów, spowodowane zastosowaniem określonych technik drukarskich. Zdjęcia produktów przedstawionych w katalogu mają charakter poglądowy i mogą odbiegać od wyglądu rzeczywistych produktów znajdujących się w sprzedaży.

Wydanie: 01.2022

