



STALOWY KWADRATOWY SYSTEM RYNNOWY

Nowość

INTELIĞENTNA ESTETYKA

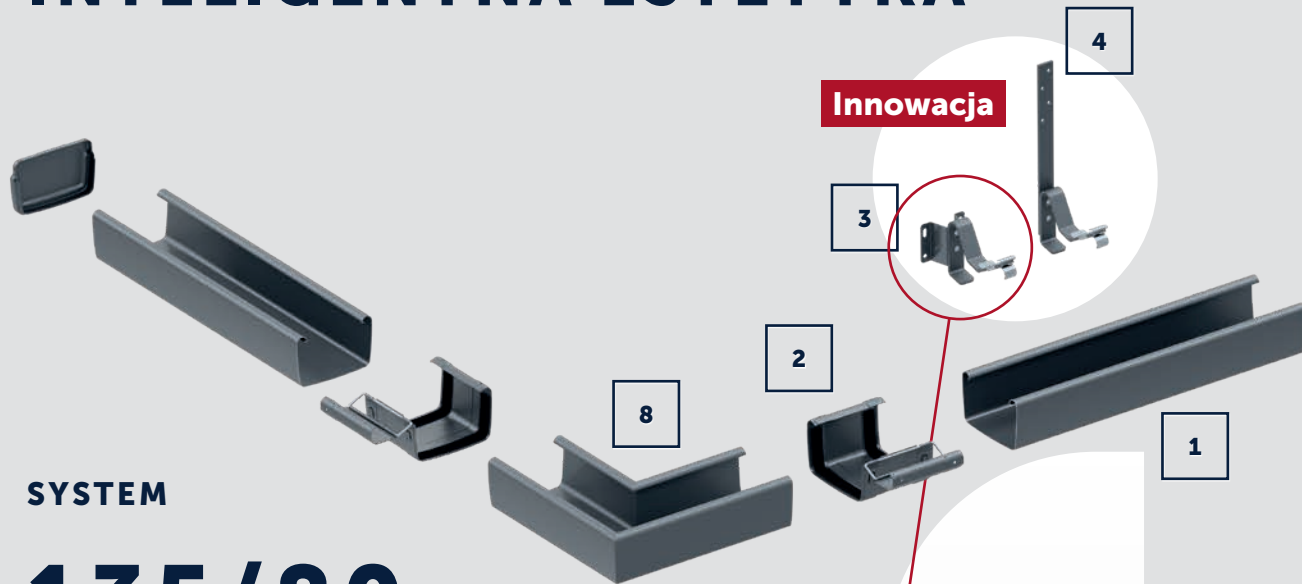


Flamingo



Budmat.

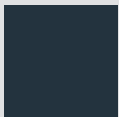
INTELIĞENTNA ESTETYKA



SYSTEM

135/80

KOLOR



Antracytowy
GreenCoat RWS Pro 036
~RAL 7016

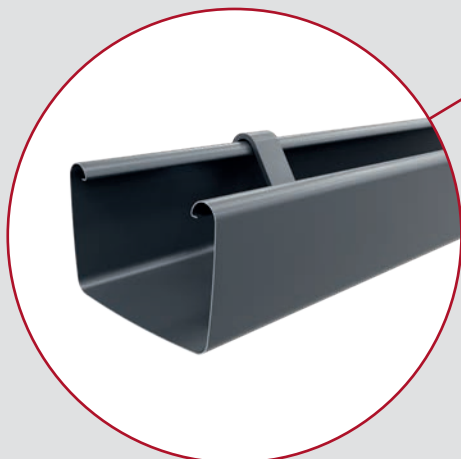
Przedstawione kolory są poglądowe i mogą się różnić od rzeczywistych.

Innowacja Niewidoczne mocowania



Innowacja Haki ukryte wewnątrz rynny

Innowacyjne rozwiązanie w postaci haka ukrytego - mocowanego do deski czołowej. Podparcie rynny zostało przeniesione do jej wnętrza. Mocowania są niewidoczne z zewnątrz, co wizualnie daje efekt systemów rynnowych z maskownicą.



Innowacja Doskonała wentylacja dachu

Doskonałą wentylację potaci zapewniają odpowiednio zaprojektowane haki. Zastosowany u ich podstawy dystans poprawia cyrkulację powietrza pod pasem nadrynnowym. Takie rozwiązanie gwarantuje najlepszą kondycję dachu na długie lata.





Flamingo
iQ



ELEMENTY SYSTEMU

1. Rynna (3m i 4m)
2. Łącznik rynny z klamrą
3. Hak ukryty doczołowy
4. Hak ukryty dokrokwiowy L210
5. Hak doczołowy
6. Hak doczołowy z płaskownika
7. Hak dokrokwiowy z płaskownika L210
8. Narożnik wewnętrzny/zewnętrzny 90°
9. Denko rynny
10. Lej spustowy
11. Kolanko 60°
12. Złączka rury spustowej (mufa)
13. Rura spustowa (1m i 3m)
14. Obejma rury spustowej z płaskownika
15. Wylewka

Flamingo iQ

**– stalowa rynna kwadratowa
z ukrytym mocowaniem.**

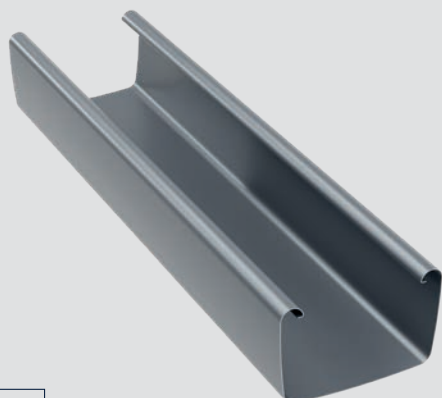
Doskonale pasuje do wszystkich rodzajów dachów.
Perfekcyjnie komponuje się zarówno z nowoczesnymi
projektami domów, np. w typie nowoczesnej stodoły,
jak i z tymi utrzymanymi w klasycznej stylistyce.

GREENCOAT® RWS PRO

COLORFUL STEEL

by SSAB Swedish Steel

Rynna



1

Posiada przekrój kwadratowy i podwójną wulstwę skierowaną do wewnątrz, co daje efekt jednolitej, idealnie gładkiej powierzchni i zapobiega wychłapywaniu wody.

Jest bardzo sztywna i odporna na odkształcenia, zawsze zachowuje nieskazitelną linię.

Łagodne promienie gięcia poprawiają drożność, a symetryczny kształt ułatwia montaż.

Najbardziej pojemna z rynien kwadratowych na polskim rynku w swojej grupie rozmiarowej.

Łącznik rynny z kłamrą



2

Element precyzyjnie łączący dwa odcinki rynny. Podwójna uszczelka zapewnia niezawodną szczelność w miejscach łączeń elementów szczególnie narażonych na przeciekanie.

Innowacja

Hak ukryty doczołowy



3

Umożliwia podparcie rynny od wewnątrz, dzięki czemu mocowanie jest niewidoczne.

Hak montowany do deski czołowej posiada dystans zapewniający optymalną wentylację dachu (patrz hak doczołowy z płaskownika) i bezkolizyjny montaż do deski czołowej

wykończony techniką na rąbek. Rozwiązanie cechuje łatwy montaż na tzw. Click dzięki

zastosowaniu mechanizmu blaszek zatrzaskowych.

Innowacja

Hak ukryty dokrokwiiowy L210



4

Łączy cechy tradycyjnego haka dokrokwiiowego z podparciem rynny od wewnątrz,

dzięki czemu mocowanie jest niewidoczne. Rozwiązanie cechuje łatwy montaż na tzw.

Click dzięki zastosowaniu mechanizmu blaszek zatrzaskowych.



Hak doczołowy

Ekonomiczne i wytrzymałe rozwiązanie dedykowane wysoko profilowanym pokryciom dachowym, w których wentylacja połaci odbywa się nad pasem nadrynnowym.

5



Hak doczołowy z płaskownika

Jego wysoka podstawa montażowa zapewnia optymalną wentylację pod pasem nadrynnowym oraz umożliwia estetyczną obróbkę deski okapowej z wykorzystaniem blachy na rąbek stojący, bez ryzyka kolizji rynny z rąbkami obróbki.

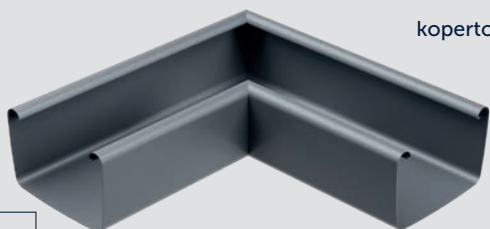
6



Hak dokrokwiowy z płaskownika L210

Tradycyjne rozwiązanie gwarantujące prawidłową wentylację połaci dachowej pod pasem nadrynnowym. Sprawdzi się w dachach z nadbitką i wyeksponowaną krokwią pozbawioną zwieńczenia w postaci deski czołowej.

7



Narożnik wew/zew 90°

Uniwersalny element umożliwiający łączenie rynien pod kątem prostym na dachach kopertowych i wielospadowych.

8

Denko rynny

Sprawdzone rozwiązanie przeniesione ze stalowego systemu rynnowego Flamingo, pozwalające na eleganckie zakończenie ciągu rynnowego.



9

Sztucer (lej spustowy)

Estetyczne połączenie rynny z rurą spustową. Jego minimalistyczna forma pozwala otrzymać doskonały efekt wizualny bez uszczerbku dla funkcjonalności systemu.



10

Kolanko 60°

Element niezbędny w przypadku dachów okapowych, gdzie występuje konieczność przesunięcia linii spustu w kierunku elewacji.



11

Złączka rury spustowej (mufa)

Element systemu do łączenia rur spustowych pozbawionych na etapie montażu fabrycznego zwężenia.



12



13

Rura spustowa

Zapewnia skuteczne i bezpieczne odprowadzenie wody. Element został wyposażony w fabrycznie zwężony koniec pozwalający na łączenie ciągów bez zastosowania złączki rury spustowej (mufy).



14

Obejma rury spustowej z płaskownika

Element mocujący, pozwalający na stabilne zamocowanie rury spustowej.



15

Wylewka

Funkcję wylewki w systemie Flamingo iQ pełni kolanko 60 st.

50
LAT
GWARANCJI

Dzięki innowacyjnym rozwiązaniom powstałym w oparciu o wieloletnie doświadczenie w produkcji stalowych systemów rynnowych, otrzymaliśmy produkt niezawodny i funkcjonalny. Jego wyjątkowe cechy w połączeniu z najwyższej jakości surowcem z renomowanej skandynawskiej huty SSAB pozwoliły nam udzielić 50 lat gwarancji na Flamingo iQ.



Zoptymalizowany przekrój rynny

Podwójna, symetryczna wulstwa skierowana do wewnątrz rynny zapobiega wychłapywaniu wody. A w połączeniu z łagodnymi promieniami gięcia zapewnia efekt jednolitej, idealnie gładkiej powierzchni. Rynna jest bardzo sztywna i zawsze zachowuje nieskazitelną linię, bez odkształceń i efektu falowania.



Inteligentna estetyka

Nowatorsko zaprojektowane, niewidoczne z zewnątrz haki sprawiają, że Flamingo iQ może konkurować z systemami rynnowymi z maskownicą. System jest kompatybilny ze wszystkimi dachami i obróbkami dachowymi marki Budmat, dzięki czemu uzyskujemy finalnie doskonały efekt wizualny i funkcjonalny.



Bezpieczny i efektywny montaż dzięki współpracy z dekarzami

System zaprojektowaliśmy z aktywnym udziałem dekarzy z ProTeam Budmat, dzięki czemu jest on funkcjonalny i prosty w montażu. Flamingo iQ można instalować na ostatnim etapie prac dekarzkich. Orynnowanie ma symetryczny przekrój, dzięki czemu można je montować dowolną stroną bez konieczności obracania rynny podczas pracy na wysokościach.



Imponująca efektywność

Flamingo iQ jest w stanie odebrać więcej wody niż inne stalowe rynny kwadratowe na rynku w swojej grupie rozmiarowej. Poradzi sobie znakomicie przy większych potociach, nawet w przypadku intensywnych opadów. System pozwala obsłużyć do 180 m² powierzchni dachu na jednym spusie w zależności od jego posadowienia. Złagodzone promienie gięcia rynny zwiększają objętość i drożność systemu redukując ryzyko osadzania się zanieczyszczeń w jej narożnikach.

+48 502 197 197
budmat.com